

Film en première belge

The

COMPETITION

Mercredi 5 novembre

Acinapolis Jambes (Namur)



Starring

Zaha Hadid

Dominique Perrault

Jean Nouvel

Frank Gehry

Norman Foster



Suivie d'une table ronde avec Julien De Smedt, Pierre Hebbelinck, Laurent Ney, Bernard Voglet, Philémon Wachtelaer et Joël Coupez (modérateur)



Le régisseur Angel Borrego Cubero

© Simona Rota

Angel Borrego Cubero (Espagne, 1967) a suivi des études d'architecture à Madrid et Princeton. Devenu architecte, il remporta notamment le concours international pour le nouveau campus de Justice de Madrid. Il siégea dans le jury pour le logement social à Madrid et fut également l'un des membres du jury de la Biennale ibéro-américaine d'architecture et d'urbanisme (BIAU). Son projet Pump Up Housing pour la revalorisation des quartiers de logements sociaux fut sélectionné à l'Agenda Innovation du Nederlands Architectuurinstituut.

Il fonda en 1999 l'Office for Strategic Spaces (OSS), un bureau d'architecture et d'art qui se consacre à des missions de recherche, à la réalisation de projets de logement (social) et d'urbanisme ainsi qu'à... un film.



The COMPETITION

Le film

Après une participation réussie à un important concours international d'architecture qui se termina en véritable thriller, Angel Borrego Cubero décida de faire un film sur ces pratiques stressantes et très gourmandes en ressources. Quatre années durant, Angel Borrego Cubero et son équipe ont travaillé dur pour suivre un concours en particulier et en faire un film fascinant.

Ce documentaire montre comment Jean Nouvel, Frank Gehry, Zaha Hadid, Dominique Perrault et Norman Foster font tout ce qu'ils peuvent pour remporter un concours pour la réalisation du Musée national d'Andorre. Le tournage du film a nécessité une adaptation du règlement du concours.

Trois mois sont mis à profit pour concevoir les différentes propositions, pendant lesquels l'épreuve de force entre les bureaux sélectionnés n'est pas sans influence sur la transparence à l'égard de l'équipe de tournage.

La présentation des projets devant le jury est concentrée sur une seule journée, pleine d'intensité. Ce jour-là, l'architecture devient un sujet brûlant dans le micro-état du Sud de l'Europe. Les médias accordent une large attention aux « starchitectes », dont l'un contribuera à dessiner l'avenir de la Principauté.



E-Board, 2 en 1 : isolation et finition de façade avec briques

Vandersanden Group se consacre à la production de briques de parement, mais s'efforce également constamment de développer de nouvelles applications pour ses briques. E-Board en est un exemple. Avec le système E-Board, vous obtenez simultanément une nouvelle façade en brique et une maison ou un projet plus efficace en termes de consommation énergétique.

La solution E-Board est spécialement conçue pour les entrepreneurs et le particulier. Cet ensemble associe un panneau d'isolation de qualité en EPS-HR et des plaquettes de briques de parement. Le négociant livre les plaquettes de parement, les panneaux d'isolation, la colle et les vis en tant qu'éléments séparés sur le chantier. Le maître d'ouvrage ou l'entrepreneur peut se mettre immédiatement au travail. Le système à rainure avec joint en biseau permet une fixation aisée et rapide des panneaux les uns aux autres. Les plaquettes de parement sont ensuite placées dans les rebords prévus à cet effet.



Avantages du système E-Board

1. L'isolation est parfaitement étanche au vent et à l'eau. Il est également perméable à la vapeur. Vous économisez jusqu'à 40 % sur les coûts de chauffage.
2. Pour la finition de façade, vous avez un choix illimité de coloris grâce au vaste assortiment de briques de parement Vandersanden. Avec E-Board, créez un nouveau style pour une maison ou un projet, qui est identique à la maçonnerie traditionnelle. Même une finition sans joints est possible avec E-Board Zero.
3. E-Board est facile à monter sur tous supports et systèmes de construction. Une fondation supplémentaire est inutile. Le système complet est garanti.

Vous souhaitez en savoir plus ?

Nous vous invitons à consulter le représentant de votre région.

Regine Vanopdenbosch
Liège, Luxembourg et Namur
Tél. 0479 50 98 37
r.vanopdenbosch@vandersanden.com

Stéphanie Tibbaut
Brabant Wallon, Bruxelles et Hainaut
Tél. 0471 92 07 57
s.tibbaut@vandersanden.com

The COMPETITION

Le film

The Competition fut présenté comme film d'ouverture à l'Architecture Film Festival Rotterdam 2013 (AFFR'13), l'un des plus célèbres festivals de films d'architecture au monde. En 2014, le film récolta de nombreux éloges aux festivals de films d'architecture de Copenhague et de Madrid. The Competition fut également présenté à Londres, New York, Madrid, Istanbul et Malte.

Pour donner la possibilité aux architectes belges de voir ce film, Architectura organise, en partenariat avec Eternit, Reynaers Aluminium, Rockwool et Vandersanden, la première belge à Namur et Anvers.





Facts & figures

- \ **Architectes à l'affiche:** Frank Gehry, Jean Nouvel, Zaha Hadid, Dominique Perrault et Norman Foster
- \ **Production:** Office for Strategic Spaces (OSS)
- \ **Régisseur et producteur:** Angel Borrego Cubero
- \ **Directeur technique et montage:** Simon Lund
- \ **Marketing & PR:** Simona Rota
- \ **Durée:** 100 minutes
- \ **Organisateur de la première belge:** Architectura.be / Redactie bureau Palindroom
- \ **Sponsors de la première belge:** Eternit, Reynaers Aluminium, Rockwool et Vandersanden Group
- \ **Partenaires média de la première à Namur:** UWA (Union Wallonne des Architectes) et ARIB (Architects in Brussels)
- \ **Mise en pages du programme :** stereotype

Systemes innovants à base de laine de roche

ROCKWOOL[®] Group est le premier fournisseur mondial de produits et systèmes innovants à base de laine de roche. Les produits de l'entreprise contribuent à préserver l'environnement et à améliorer la qualité de vie de millions de personnes. Le groupe ROCKWOOL a été fondé en 1937. Plus de 10.500 employés travaillant dans plus de 30 pays répondent aux attentes de nos clients dans le monde.

Le siège social du groupe est situé à proximité de Copenhague et la société est cotée à la bourse NASDAQ OMX Nordic Exchange de Copenhague. Au sein de ROCKWOOL Benelux Holding, les sociétés d'exploitation suivantes sont actives : ROCKWOOL, ROCKFON, ROCKPANEL.



Contact:



Marc Everaert

0475 48 96 84

marc.everaert@rockwool.com

ROCKWOOL

www.rockwool.be

02 715 68 05

info@rockwool.be

ROCKFON

www.rockfon.be

02 715 68 68

info@rockfon.be

ROCKPANEL

www.rockpanel.be

02 715 68 42

info@rockpanel.be

Table ronde – Concours d'architecture

Les concours d'architecture sont-ils nécessaires pour garantir une architecture de qualité ou sont-ils plutôt une épée de Damoclès pour la profession, qui se bat déjà aujourd'hui pour combiner architecture digne de nom et rentabilité financière? Les concours demandent énormément d'énergie, de temps et d'argent alors que les chances de réussite sont très limitées en raison de la concurrence croissante des bureaux belges et étrangers.

La première du film The Competition est le point de départ idéal pour discuter avec plusieurs architectes et ingénieurs de premier plan du sens et de l'absurdité des concours d'architecture, un sujet délicat également dans notre pays.

Participant à la table ronde :

- \ Julien De Smedt (JDS Architects)
- \ Pierre Hebbelinck (Atelier d'architecture P. Hebbelinck et P. de Wit)
- \ Laurent Ney (Ney +Partners)
- \ Bernard Voglet (Atelier de l'Arbre d'Or)
- \ Philémon Wachtelaer (BURO II & ARCHI+I)



Modérateur :

- \ Joël Coupez
(Vice-président de l'UWA)

Raté de peu

Les concours d'architecture ne retiennent qu'un seul gagnant, laissant de côté de nombreux projets qui ont raté de peu la seule marche du podium qui compte vraiment. Un gaspillage éhonté de temps et de créativité. Pour donner à ces projets « perdants » la visibilité qu'ils méritent, Architectura a créé, à l'occasion de l'événement The Competition, une nouvelle rubrique qui leur est entièrement consacrée. Dans les pages qui suivent, vous pourrez ainsi découvrir quelques projets « ratés de peu » des architectes participant à la table ronde.

Vous avez dans vos cartons des projets remarquables avec lesquels vous avez raté de peu la première place d'un concours? Transmettez-nous en une description et des visualisations et nous les publierons volontiers dans cette nouvelle rubrique.

Plus d'information :

www.architectura.be/ratedepou



Pierre Hebbelinck

Atelier d'architecture Pierre Hebbelinck et Pierre de Wit



Fondé en 1994, l'atelier d'architecture Pierre Hebbelinck et Pierre de Wit aborde tous les aspects de la recherche architecturale. La création touche autant les infrastructures publiques que l'habitat privé ou le mobilier.

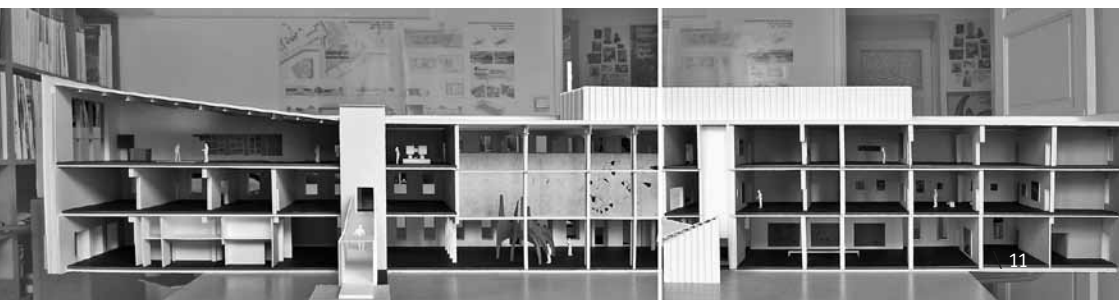
En 2004, l'atelier fonde la maison d'édition « Fourre-Tout » qui a pour ambition la promotion de la dimension poétique de l'architecture.

Raté de peu

Centre Pompidou Provisoire de Maubeuge, France

Installation d'un Centre Pompidou décentralisé à Maubeuge. Travaux de transformation, de rénovation et d'extension d'un arsenal Vauban (1681) en centre d'exposition d'art contemporain : salles d'exposition, ateliers, restaurant, ...

Bureau ayant remporté le concours : Atelier d'architecture Pierre Hebbelinck et Pierre de Wit, en collaboration avec l'agence lilloise Hart Berteloot... mais décision politique attribuant le marché à un autre candidat non lauréat. Recours introduit et gagnant et, depuis, blocage complet. Découvrez le détail sur www.architectura.be/ratedepeu.





Reynaers Aluminium **Partenaire à part entière pour les architectes**

Reynaers Aluminium est un important fournisseur de systèmes de menuiserie aluminium innovants et durables pour le secteur de la construction au niveau européen. Les profilés de Reynaers sont transformés en fenêtres, portes, systèmes de façade, éléments coulissants, protections solaires et vérandas. Efficacité énergétique et développement durable sont des préoccupations majeures dans le développement de ses produits.

Outre la commercialisation de différentes solutions standard, Reynaers conçoit aussi des systèmes sur mesure pour les projets particuliers, commerciaux et industriels. Nos systèmes de qualité répondent aux exigences les plus strictes en termes de confort, de sécurité, de conception architecturale et d'efficacité énergétique. Reynaers n'est pas un simple fournisseur, il est aussi un partenaire à part entière pour les architectes, les fabricants, les installateurs, les développeurs de projets, les investisseurs et les utilisateurs finaux.





**Consult team
Reynaers Aluminium**

Victoria De le Vingne
(Bruxelles)
+32 (0)476 93 90 80
Victoria.deleVingne@reynaers.com

Damien Stasse
(Wallonie)
+32 (0)496 19 06 63
Damien.Stasse@reynaers.com

Reynaers Aluminium a été fondé en 1965 et compte aujourd'hui 1500 collaborateurs répartis dans 37 pays à travers le monde. Reynaers exporte vers plus de 60 pays sur les 5 continents. L'entreprise a son siège à Duffel.



Julien De Smedt

JDS / Julien De Smedt Architects



JDS Architects est une agence pluridisciplinaire dans les domaines de l'architecture, de l'aménagement intérieur, du design, et de l'ergonomie. Fondée et dirigée par Julien De Smedt, l'agence emploie actuellement 30 personnes avec des bureaux à Copenhague et Bruxelles. JDS Architects a obtenu de nombreuses distinctions et récompenses pour son travail en Europe et à l'étranger.

Raté de peu Rénovation du Square de l'Accueil à Evere (Bruxelles)

Bureau ayant remporté le concours :
ARJM
Découvrez le détail sur
www.architectura.be/ratedepeu.





Bernard Voglet

Atelier de l'Arbre d'Or



Créé à Namur en 1990, **l'Atelier de l'Arbre d'Or** conçoit, rénove ou aménage des espaces où fonctionnalité et créativité se conjuguent pour donner naissance à des ouvrages personnalisés. Certifié ISO 9001, l'Atelier de l'Arbre d'Or s'efforce à ce que son nom soit, pour l'ensemble de ses clients et partenaires, synonyme de qualité. Actuellement, l'atelier développe des projets de grands ensembles de logements ou bureaux et étend ses activités en Wallonie, à Bruxelles et à l'étranger.

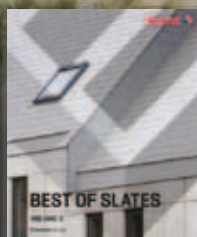


Raté de peu – Galaxia Logistic Center (Libin, sur le site de l'Eurospace Center)

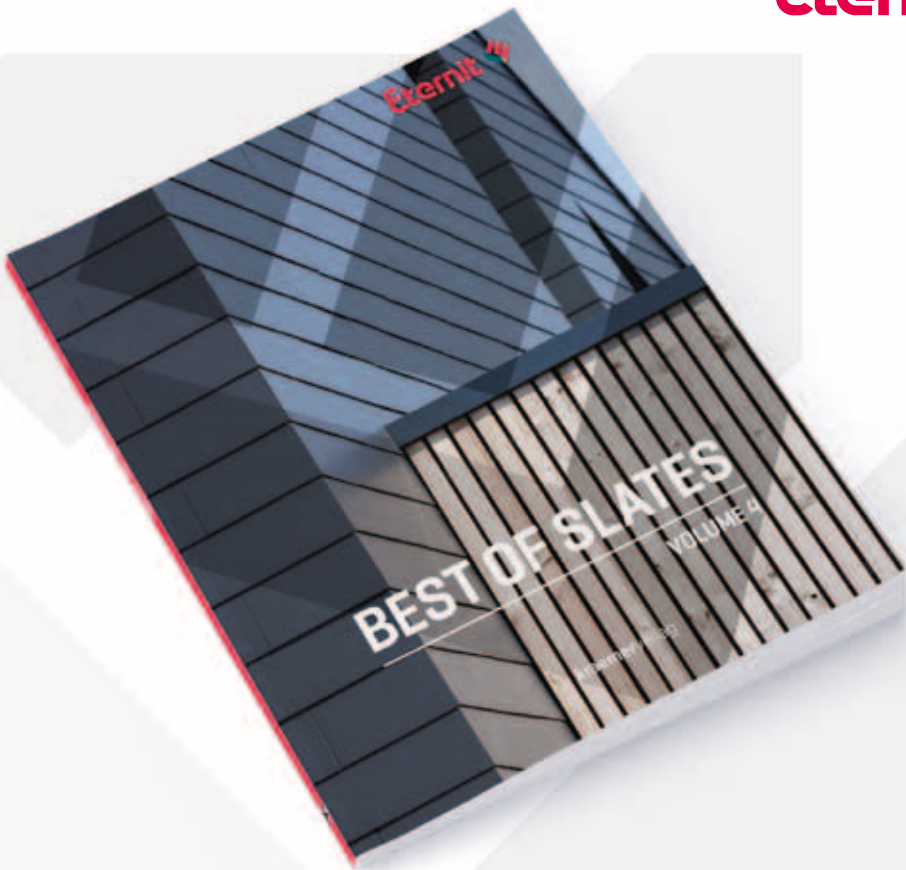
Mission complète d'architecture (esquisses, avant-projet, demande de permis d'urbanisme, dossier d'exécution et appel d'offre, analyse des soumissions, rapport d'attribution, planification et direction des travaux, vérification de l'état d'avancement et réception des travaux) et mission complète de stabilité, de techniques spéciales, responsable études PEB et paysagiste. Réalisation d'une image porteuse pour Galaxia (navigation par satellites) et ses enjeux européens.

Bureau ayant remporté le concours : association des bureaux Tréma, Beiler et François.

Découvrez le détail sur www.architectura.be/ratedepeu.



Eternit est éditeur de plusieurs magazines d'architecture comme A+D Revue, extrArchitecture, Best of Slates 1, 2, 3, ...



... et très bientôt **Best of Slates 4**



Philémon Wachtelaer

BURO II & ARCHI+I



Issu de la fusion de deux bureaux d'architecture dont la pratique remonte à 1979, **BURO II & ARCHI+I** se profile comme un bureau multidisciplinaire, garantissant de la sorte une approche rigoureuse et professionnelle.

BURO II & ARCHI+I est un groupe solide comptant 120 collaborateurs, répartis entre les départements de Bruxelles (B), Gand (B), Roulers (B) et Lille (FR). Philémon Wachtelaer en est l'un des deux administrateurs.



Raté de peu – Extension de la Haute École de Flandre occidentale (HOWEST), à Courtrai

Bâtiment central du nouveau campus intégré de la Haute École, d'une superficie de 12.252 m². Concept innovant: école vue comme une grand-place, comme un lieu de rencontre, en lien avec la ville de Courtrai

Bureau ayant remporté le concours : RAU, ABDM en Delva landscape architects
Découvrez le détail sur www.architectura.be/ratedepeu.

Laurent Ney Ney +Partners

Passerelles Smedenpoort, Bruges (BE),
Ney & Partners, 2009-2012, © Ney & Partners, photo Jean-Luc Deru

© Tim Van de Velde



Ney & Partners prend part à de nombreux concours internationaux. Nous voyons cela comme une manière de créer des projets innovants et de tester des partenariats à un niveau international. Nous sommes habitués à traiter des dossiers de compétitions complexes et très diversifiés. De plus, nous avons acquis une grande souplesse en expérimentant des collaborations inhabituelles : concepteurs, entrepreneurs, acteurs privés. L'interaction avec des maitres d'ouvrage et des bureaux étrangers nous pousse à optimiser notre organisation et à rester à la pointe. Pour la réalisation de ponts et de structures spéciales, nous nous définissons en tant que concepteurs ingénieurs. Pour les concours pour des bâtiments, nous offrons notre longue expertise aussi bien à de grands bureaux qu'à de jeunes créateurs.

Coupole Musée Maritime Néerlandais, Amsterdam (NL), 2004-2011,
© Ney, photo Jean-Luc Deru



La plate-forme en ligne préférée des architectes belges

Architectura.be est devenu la plate-forme en ligne par excellence des architectes en Belgique. Une version spécifique, destinée au public francophone, a été lancée en février 2014. N'y est publiée que l'information susceptible d'intéresser l'architecte, l'architecte d'intérieur ou l'ingénieur. L'équipe de rédaction suit le secteur de l'architecture de près et publie une vingtaine d'articles chaque semaine, que ce soit sur des nouveaux projets architecturaux, des événements pour architectes, des produits innovants, des portraits d'architectes, ...

Architectura.be fait en sorte que l'architecte lui-même puisse s'exprimer. Architectura est donc un site web fait par et pour les architectes belges.

\ **Fiche d'architecte**

Pour 20 euros par mois, votre bureau dispose d'une page de présentation sur Architectura qui montre au secteur de la construction ce qu'il a dans le ventre. Une telle page attire chaque mois plusieurs centaines de visiteurs, preuve qu'elle ne manque pas sa cible.

\ **Offres d'emploi publiées gratuitement**

Toute offre d'emploi pour des architectes, architectes d'intérieur et ingénieurs peut être publiée et consultée gratuitement sur Architectura.be. Pour attirer l'attention sur vos offres d'emploi, vous pouvez placer une bannière dans notre infolettre.

\ **Votre information est la bienvenue**

Architectura.be est un site par et pour les architectes belges. Avez-vous conçu un projet intéressant qui mérite une place sur notre site? Souhaitez-vous publier un projet dans notre rubrique « raté de peu »? Voulez-vous partager une opinion avec des milliers de confrères? N'hésitez pas à nous contacter.



photo : Marc Sourbron - arch. Calatrava

\ Communiqués de presse et traductions

Architectura.be est une initiative de Redactiebureau Palindrome, une agence spécialisée dans la communication écrite et la traduction (Néerlandais-Français et Français-Néerlandais) dans le domaine de l'architecture et la construction. Les rédacteurs de Palindrome sont donc parfaitement placés pour rédiger vos communiqués de presse. Ceux-ci pourront être publiés sur votre site et sur Architectura.be. Nous pouvons aussi nous charger de les envoyer à la presse professionnelle.

\ Expert en Architecture : le jeu

Architectura a publié en collaboration avec Eternit et NAV le jeu de société Expert en Architecture, proposant 400 questions sur l'architecture dans notre pays et à l'étranger. Les questions ont été imaginées notamment par les bureaux BURU II & ARCHI + I, CRU Architecten, De Gouden Liniaal, Egide Meertens Architecten, Modulo Architects, RE-ST en Sculp(it). Le lay-out est de Christian Kieckens. Il est encore possible de se procurer le jeu en s'adressant à Architectura. Une version personnalisée à l'image de votre bureau est même envisageable à partir de 20 exemplaires.

Architectura en chiffres

Visiteurs uniques

> 25.000 par mois

Visites

>35.000 par mois

Pageviews

> 75.000 par mois

Nombre d'abonnés à l'infolettre

> 12.000 (en Néerlandais)

et > 6.000 (en Français)

Nombre de rédacteurs

4 permanents et de nombreux pigistes

Plus d'infos

www.architectura.be

info@architectura.be

011 56 19 50



IMPRESSION 3D POUR ARCHITECTES

Pour l'architecte, une impression 3D est un outil précieux mais encore méconnu. À tort, car l'impression 3D est plus accessible que jamais : rapide, abordable et techniquement au point. Surprenez le maître d'ouvrage en lui présentant un projet tangible possédant un niveau de détail élevé.

Les nombreuses possibilités d'une impression 3D sont fonction d'une grande quantité de paramètres. Goedhart Repro vous accompagne dès le départ et vous aide à trouver le bon équilibre entre format final et niveau de détail. Notre conseil : là où c'est possible, prenez en compte des variables pour une plus grande interaction avec votre client.



© Poponcini en Lootens Ir. Architecten

Goedhart Repro

DOCUMENTS / TIRAGE DE PLANS / IMPRESSION 3D

WWW.GOEDHARTREPRO.COM



Quiz



Hôtel Notarishuys Diksmuide
(© Martine Neirinck)
Un projet de Govaert & Vanhoutte;
lauréat Iconic Award 2013
Info : www.notarishuys.be

Participez à notre quiz

et gagnez une nuitée pour 2 personnes

Avant le film *The Competition* et pendant la pause vous est proposé notamment un quiz en images.

Vous verrez défiler 24 dessins illustrant le visage, le profil et/ou les réalisations de 6 « starchitectes ». Parmi eux, seuls 4 jouent un rôle principal dans *The Competition*. Envoyez par SMS au numéro ci-dessous le nom des 2 architectes qui ne jouent PAS de rôle dans *The Competition*. Le dixième et le vingtième SMS avec les bonnes réponses remportent une nuitée pour 2 personnes à l'hôtel Notarishuys (Dixmude) ou au B&B Boot Simple S (Gand).

0494 71 25 16

Merci pour
votre participation !

Une organisation de

archi
tectura.be

palindroom Redactie bureau
VERDRAID GOED IN COMMUNICATIE

Sponsors

Eternit 


REYNAERS
aluminium

LA PROTECTION INCENDIE
ROCKWOOL
BRANDVEILIGE ISOLATIE

VANDERSANDEN
GROUP

Partenaires média

arib
ARCHITECTS IN BRUSSELS

UWA
Union Wallonne des Architectes